

OBČINA KRIŽEVCI

OBČINSKI SVET

ZADEVA: IZVZEM NEPREMIČNINE IZ STATUSA JAVNO DOBRO

Predlagatelj: mag. Branko Belec, župan

Na podlagi 29. člena Zakona o lokalni samoupravi – UPB2 (Uradni list RS, št. 94/07 – uradno prečiščeno besedilo, 76/08, 79/09, 51/10, 40/12 – ZUJF, 14/15 – ZUUJFO in 76/16 – odl. US) ter 15. člena Statuta Občine Križevci (Uradno glasilo slovenskih občin, št. 10/2018) je Občinski svet Občine Križevci na 24. redni seji dne 12.4.2018 sprejel

SKLEP O UKINITVI JAVNEGA DOBRA

1. S tem sklepom se ukine status zemljišča v javnem dobro, parc. št. 851 , v izmeri 1070 m², k.o. Iljaševci (ID 2122152).
2. Nepremičnina iz prejšnjega člena tega sklepa preneha imeti status dobrine - javno dobro in postane last Občine Križevci.
3. Sklep začne veljati naslednji dan po objavi v Uradnem glasilu slovenskih občin.

Številka:

Datum: 12.4.2018

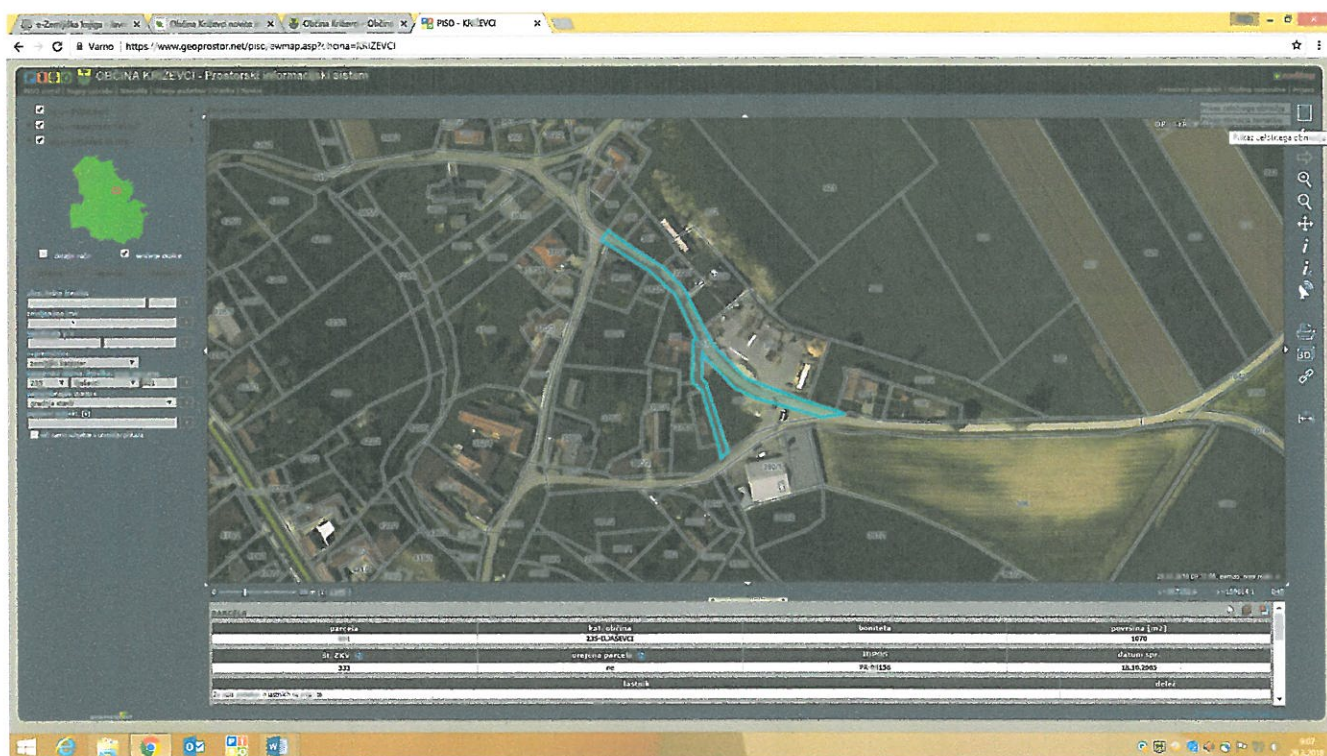
župan Občine Križevci

mag. Branko Belec

OBRAZLOŽITEV:

Nepremičnina parc. št. 851, v izmeri 1070 m², k.o. Iljaševci (ID 2122152) ima status javnega dobra, vendar v celoti ne služi tej funkciji, zato bi se jo izvzelo iz javnega dobra. Po izvzemu bi se opravila odmera nepremičnine, ki bi se delno prodala oz. zamenjala za del nepremičnine, ki jo občina Križevci potrebuje za javno pot.

Priloga: skica lokacije:



župan mag. Branko Belec



Redni izpis iz zemljiške knjige

čas izdelave izpisa: 29.3.2018 - 9:09:37

Nepremičnina

tip nepremičnine: 1 - zemljiška parcela
vir ID znaka: 1 - zemljiški kataster
ID znak: parcela 235 851
katastrska občina 235 ILJAŠEVCI parcela 851 (ID 2122152)

Plombe:

Z nepremičnino ni povezana nobena zemljiškoknjižna zadeva, o kateri še ni pravnomočno odločeno.

Osnovni pravni položaj nepremičnine:

ID osnovnega položaja: 7823940
vrsta osnovnega položaja: 101 - vknjižena lastninska pravica
delež: 1/1
imetnik:
1. EMŠO: *podatek ni vpisan*
osebno ime: JAVNO DOBRO
naslov:
začetek učinkovanja vpisa imetnika 13.09.2005 14:37:00

omejitve:

Vpisana ni nobena pravica ali pravno dejstvo, ki omejuje lastninsko pravico na nepremičnini